

SUPPOSE DESIGN OFFICE

PRESS Release

サポーズデザインオフィスが、企画、設計、運営を手掛ける
「食べる、働く、ととのう」が揃う小さな商業施設「猫屋町ビルヂング」!!

2023年9月23日(土) GRAND OPENING

9月22日(金)23日(土)はオープニングイベント開催! プレス内覧会・施設公開を行います!

猫屋町ビルヂング

地元広島で建築設計事務所を始めたのが2000年。当初は仲間内の小さなチームでしかなかったサポーズデザインオフィスも現在は、広島・東京を拠点に国内外で幅広い分野のプロジェクトを手がけるチームとなりました。近年では「社食堂」「BIRD BATH&KIOSK」「絶景不動産」などの新たな事業を立ち上げ自社で企画から運営まで手掛けています。依頼を待つだけでなく自らが作りたい空間や感動する建築を生み出すために、分野を横断し枠にとどまらない活動をしながら、自分達らしい働き方や新しい設計事務所のかたちを常に模索しています。

広島オフィス移転のため平和公園から程近い猫屋町の古ビルを入手したのが数年前。自分たちが本気でわくわくできる場所、働きたいと思える理想の場所は仕事場というより「遊び場」と呼ぶに相応しい場所に! 街に開かれた風通しの良いコミュニティー。広島・東京のカルチャーが程よく混ざり「食・職・遊」の交わる交差点のような場所。小さな商業施設「猫屋町ビルヂング」は人と街が共につくる遊び場であり、変化し続ける私たちの空間実験の場でもあります。



猫屋町ビルヂング

- RF Rooftop Garden
- 5F Hiki stargazing sauna
- 4F Now planning
- 3F SUPPOSE DESIGN OFFICE & Coworking space
- 2F Gallery & Event space
- 1F Restaurant, Cafe, icecream

住所：広島県広島市中区猫屋町 8-17
(広島電鉄6番系統 土橋駅から徒歩2分)

SUPPOSE DESIGN OFFICE

PRESS Release

猫屋町ビルディング

1F Restaurant & Cafe / ice cream



猫屋町ビルディングの1Fには「おいしい!」が集結する「食」の場。

社食堂

sha-shokudo / all day dining

東京事務所に併設している“社員 + 社会の食堂”のコンセプトが話題のオカン料理「社食堂」が広島についてオープン!



吉田愛が監修するクラフトアイスクリーム「yacone」も初登場! 広島の旬の素材をふんだんに使用したワインやコーヒーに合うアイスクリームをご提供予定。

つかんど

とんかつとナチュラルワインで新たなスタイルを提案します。



昼飲みも楽しいスパイス料理と炭焼き

2F Gallery & Event space

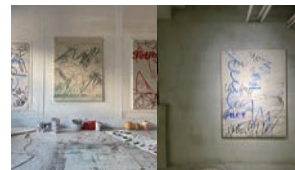


行為によって名前がつく場所。ギャラリー、イベント、時にはレストランへと移ろう場。使い手の思考が介在することでこの場所に名前が生まれます。物や事を伝える文化活動の拠点として運用します。

オープニングエキシビション

Charles Munka “Tameshigaki (lignes de vies)”

2 F ギャラリーにて、リヨン、東京、上海、香港を経て、新潟県佐渡市を拠点に作品制作、世界中の“試し書き”をアートに昇華するフランス人アーティスト、シャルル・ムンカの新作個展がスタート。



3F SUPPOSE DESIGN OFFICE & Coworking space



建築設計事務所サポーズデザインオフィスが舟入本町から猫屋町へと移転。それに伴い、コワーキングスペースとしても運営予定。

RF Rooftop Garden



サウナ後の休憩場所としても、また青空ワークエリアとしてもご使用可能です。

5F Hiki stargazing sauna 10月下旬運営開始予定



坪庭を眺めながら入る貴重なサウナ、空に吹き抜けた空間から太陽が降り注いだり、ときには雨が降ったりそのときにしか楽しめない風景を見ながらサウナ時間をお過ごしいただけます。

初代サウナ会員を

9月7日 11:30~Makuake より初募集!

メンズデイ、レディースデイは曜日によって異なります。



9月7日~Makuakeにて初代サウナ会員募集中!
<https://www.makuake.com/project/suppose/>



SUPPOSE DESIGN OFFICE

PRESS Release

オープニング特別イベント

9月22日（金）

メディア・関係者向け内覧会（予約制）

第1回 15:30~16:30 第2回 17:00~18:00

グランドオープンに先駆け、谷尻誠・吉田愛が館内をご案内いたします。

ご予約方法：

下記項目を件名を「メディア内覧会」として、press@suppose.jp 真船宛までご連絡ください。

- ・会社名・ご担当者名・人数
- ・ご希望のお時間（第1候補・第2候補）
- ・代表者の tel、メールアドレス

THINK123 吉田愛・Talk session

飛び入り参加があるかも!?

開場：18:30 開演：19:00~21:00

エントランス：1,000円（社食堂にて1ドリンク付き）

場所：猫屋町ビルディング 4F

THINK ゲスト：吉田愛 Talk session

THINK とは：2011年からスタートし、毎月1回、国内外から広島事務所本社へゲストを招いてのトークショーと、その時々ゲストに関連する企画を行っています。代表・谷尻誠がファシリテーターをつとめ、ゲストの現在の活動内容だけでなく、なぜその活動を行うに至ったのか、その発想の原点にある「考え」はどのようなキッカケによるものかなど、物事の生まれる背景についてせまっていきます。



谷尻誠



吉田愛

9月23日（土）1~2Fは通常オープン（営業時間：11:30 - 0:00）

施設内覧会（予約制）3階以降のフロアを予約制にてご案内します。

第1回 14:00~15:00 第2回 15:30~16:30 第3回 17:00~18:00

スタッフが館内をご案内いたします。

ご予約方法：件名を「施設内覧会」として、下記項目を press@suppose.jp 真船宛までご連絡ください。

・お名前・人数・ご希望のお時間・ご連絡先（Tel・mail）

伝説の!?

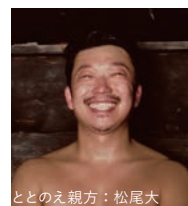
Talk session & スナックレインボー開催

18:00~（予定）トークゲスト：TTNE（予定）

イベント内容やゲストが変更になる可能性があります

伝説のスナック3回目の開催！

谷尻、吉田と愉快的な仲間たちがおもてなしします。



ととのえ親方：松尾大



サウナ師匠：秋山大輔



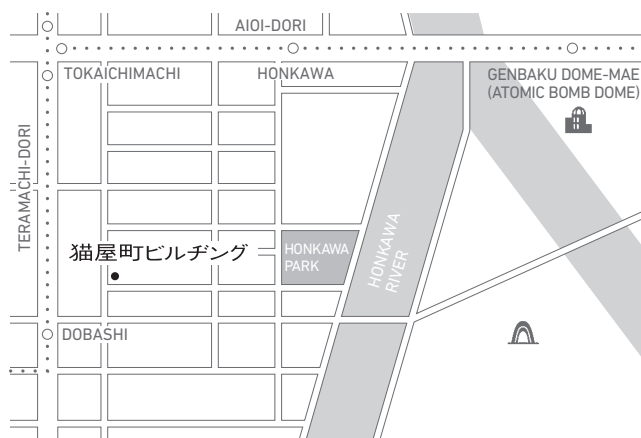
SUPPOSE DESIGN OFFICE

PRESS Release

about

猫屋町ビルディング

Map



○ 広島電鉄6番系統 土橋駅から徒歩2分

施設概要：

施設名：猫屋町ビルディング

住所：広島県広島市中区猫屋町 8-17
(広島電鉄 6 番系統 土橋駅から徒歩 2 分)

施設定休日：各店により異なる

1F 飲食店営業時間：各店により異なる

サウナ営業時間：10:00-23:30 (最終入店 22:00)

10 月下旬運営開始予定

サウナ施設定休日：不定休

公式ホームページ：www.nekoya-cho.jp

instagram：

@nekoyacho.bld

@hiki.sauna

@yacone.icecream

@shashokudo.hiroshima

主要用途：商業施設

階数：地下 1 階地上 5 階

敷地面積：182.21 m²延床面積：874.031 m²

所有者：サポーズデザインオフィス株式会社

企画・運営：サポーズデザインオフィス株式会社

設計監理：サポーズデザインオフィス株式会社

施工：SET UP CO., LTD.+株式会社 an.FIELD

植栽：SOLSO

FFE：etc inc.

Creative direction：Ai Yoshida (etc inc.)

Art direction/design：Yoichi Kadoya

本リリースに関するお問い合わせ、掲載・取材依頼先

SUPPOSE DESIGN OFFICE Co.,Ltd：真船 E-mail：press@suppose.jp プレス/リリース配信サポート デイリープレス：竹形 naotakegata@dailypress.org

SUPPOSE DESIGN OFFICE

PRESS Release

Profile

谷尻誠、吉田愛率いる建築設計事務所 SUPPOSE DESIGN OFFICE です。広島・東京の2カ所を拠点とし、住宅、商業空間、ランドスケープ、プロダクト、インスタレーションなど、国内外で幅広い分野のプロジェクトを多数手がけています。

近年の代表作には「NOT A HOTEL NASU」「molten [the box]」「ONOMICHI U2」「松本本箱」「虎ノ門横丁」など。東京事務所併設の「社食堂」、コーヒースタンド「BIRD BATH & KIOSK」、「絶景不動産」を開業し、2023年、広島本社の移転を機に商業施設の運営もスタートするなど、クライアントワークだけではなく、自ら事業を作り上げ運営に挑戦するというスタイルをとっています。

実績紹介



Onomichi U2 (広島)



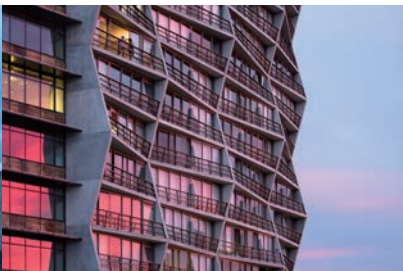
molten [the box] (広島)



広島駅 (広島) 2025年春開業予定



NOT A HOTEL NASU Masterpiece (栃木)



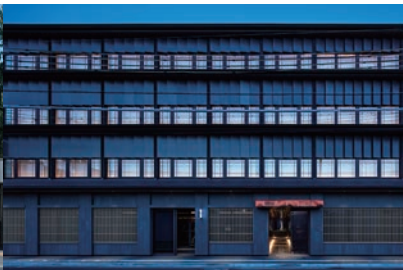
New Acton Nishi (オーストラリア)



虎ノ門横丁 (東京)



千駄ヶ谷駅前公共トイレ (東京)



hotel tou nishinotoin kyoto (京都)



社食堂 (東京)



谷尻誠 (たにじり まこと)
建築家・起業家
1974年 広島生まれ。2000年建築設計事務所SUPPOSE DESIGN OFFICE設立。2014年より吉田愛と共同主宰。穴吹デザイン専門学校特任講師、広島女学院大学客員教授、大阪芸術大学准教授なども勤める。近年「絶景不動産」「tecture」「社外取締役」「toha」「DAICHI」「yado」をはじめとする多分野で開業、事業と設計をブリッジさせて活動している。



吉田愛 (よしだ あい)
建築家
1974年 広島生まれ。2001年よりsuppose design officeに参画し、建築設計業務に携わる。2014年SUPPOSE DESIGN OFFICE Co.,Ltd.を設立、共同主宰。各プロジェクトのグラフィック、アートなどのディレクションや空間スタイリング業務も自らで行う。2021年、新たに空間プロデュースやインテリアスタイリングを事業の核とする「etc inc.」を設立。

本リリースに関するお問い合わせ、掲載・取材依頼先

SUPPOSE DESIGN OFFICE Co.,Ltd : 真船 E-mail : press@suppose.jp プレス/リリース配信サポート デイリープレス: 竹形 naotakegata@dailypress.org