

THE CONRAN SHOP



イメージ

2023. 4. 29 Sat

「ザ・コンランショップ」の路面店が代官山ヒルサイドテラスにオープン 世界初、ローカルで自主編集する店

1973年にイギリス・ロンドンで始まり、1994年に日本初上陸。世の中のライフスタイルを大きく変えてきたザ・コンランショップの路面店「ザ・コンランショップ代官山店」が、東京・代官山にオープンします。創業50年を迎える年にスタートするこの店は、ザ・コンランショップにとって世界初の、「ローカルで自主編集するショップ」です。

創業者のテレンス・コンラン（1931 - 2020）は、英国を代表するデザイナーであり、「ホームファニッシングショップ」という形をデザインしたパイオニアです。家具は家具店で選びテーブルウェアは食器店で買うのが当たり前だった1970年代に、家具・食器・リネンから花や本やアートまでが同じフロアに並び、まったく新しいショッピング空間をつくりました。

1994年に、新宿に日本1号店をオープン。シンプルな家具やカラフルなインテリアアイテムに加え、「モダンなものアンティークのミックス」「インテリアショップで植物を買う」「見せる収納」「ホームオフィスを楽しむ」など、今ではすっかりスタンダードになった楽しみ方をいち早く紹介しました。テレンスが理想としたのは、訪れた人すべてに買い物のワクワク感を提供する“お店上手”なショップでした。

「ザ・コンランショップ 代官山店」では、テレンスが遺した“お店上手”の精神を新たな形で提案します。「PLAIN, SIMPLE, USEFUL（無駄なく、シンプルで、実用的に）」というモットーを受け継ぎながら、アジアにフォーカス。2022年よりコンランショップ・ジャパンの代表取締役に就任した中原慎一郎と代官山店のスタッフが、アジア各地の目利きたちと協力しながら、独自のものを選びを展開します。このユニークな試みの拠点となるのは、代官山の文化的な雰囲気象徴する複合施設「ヒルサイドテラス」（設計：槇文彦）です。約50年にわたり、住民と店を訪れる人たちとの穏やかなコミュニティが育まれてきた場所で、50年めのザ・コンランショップは、新たな一歩を踏み出します。

ザ・コンランショップ 代官山店 / The Conran Shop Daikanyama

【店舗所在地】150-0033 東京都渋谷区猿樂町18-8 ヒルサイドテラス F棟 1F・B1F

【営業時間】11:00 - 18:00 / 土 11:00 - 19:00 【定休日】水曜日



イメージ

アジアにフォーカス。ザ・コンランショップでは世界初のローカル編集の店

「ザ・コンランショップ 代官山店」は、アジアの作り手やデザインにフォーカスしたショップです。

今、日本を含むアジア各地では、きわめて優れた作り手や面白い人たちが次々に現れています。欧米で学んだ後にアジアへ拠点を移したデザイナーや、OEMで鍛えられた企業、伝統的な技術をモダンに表現するクラフトマン。アジアに焦点を絞ることで、彼らが生み出す上質でワクワクする商品を、より密度濃く、より自由な視点で提案します。

もう一つのコンセプトは、「伝える店」ということです。「ザ・コンランショップ 代官山店」で紹介するのは、スタッフが作り手に会って話を聞き、直接選んで買い付けてきたもの。どんな想いやどんな風土の中でのものづくりが行われているのかを、店頭で伝えながら販売します。

店舗は、常設を中心とした1階と、Tea Barやギャラリーのある地階の2フロア。1階には家具や雑貨、キッチンツール、リネンなどに加え、秋田発のファッションブランドによる衣類も並びます。商品は「包む」「もてなす」「贈る」「しつらえる」というようなテーマごとに提案。アジアならではの想いや生活の在り方を背景にしたディスプレイには、“生活上手=生活者としてすぐれた人”になるためのヒントも散りばめています。

空間デザインについて

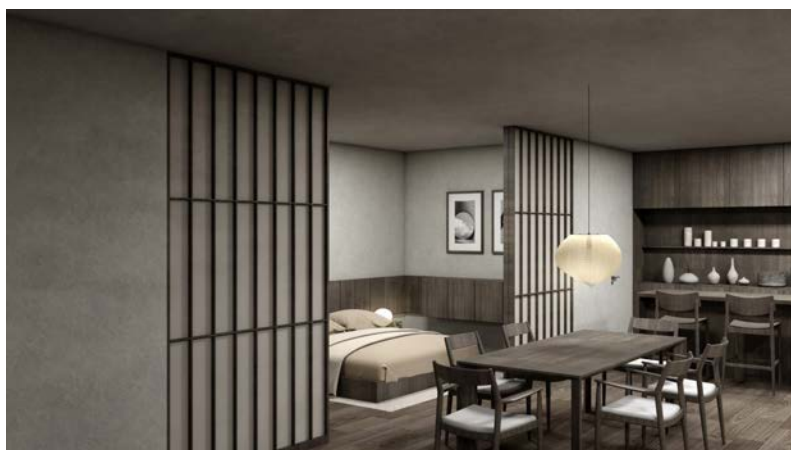
代官山ヒルサイドテラスという歴史的な文脈と、ザ・コンランショップが持つ心地よい上質感を維持しつつ、そこにアジアと日本のプロダクトを中心に展開するという新しいコンセプトの空間について考えて来ました。ヒルサイドテラス内の個性的な空間二つにおいて、一つは大きな吹き抜け空間に自然光が降り注ぐ、通りや中庭の緑とつながりを感じられる地上空間。回遊しながら設けられた空間とプロダクトを発見するような体験が得られるようにと考えました。そこからさらに階段を降りたところに、静謐で豊かな雰囲気を持つ地下空間。落ち着いた色彩の中で企画ごとになるギャラリーと櫻井焙茶研究所のお茶が飲めるお店を併設。ショップスペースは、ゆったりとしたリビング空間としてデザインしました。二つの異なる空間と買い物を楽しみ、学びあり、味わいありの空間です。また双方の空間において、日本、そしてアジアの家具やプロダクト達との相性を考え空間に使われる素材を選びました。表情が豊かな素材やクラフトが小気味よく呼応しあっている空間を想定しています。

芦沢 啓治

芦沢 啓治 / 芦沢啓治建築設計事務所

横浜国立大学建築学科卒。1996年より設計事務所勤務、2002年に特注スチール家具工房「super robot」に参画し、オリジナル家具や照明器具を手掛ける。2005年より「芦沢啓治建築設計事務所」主宰。「正直なデザイン / Honest Design」をモットーに、クラフトを重視しながら建築、インテリア、家具などトータルにデザイン。国内外の建築やインテリアプロジェクト、家具メーカーとの協働、東日本大震災から生まれた「石巻工房」代表。keijidesign.com

ギャラリー Gallery



イメージ

地階ではギャラリースペースも展開します。ここでは、買い付けの旅で出会った職人や作家、デザイナーに焦点を当てて紹介する、いわば雑誌や番組の「特集」のようなコーナーです。

第一回は、テレンスが買った「PLAIN, SIMPLE, USEFUL」を、日本的な美しさで体現している陶芸家・伊藤環さんの個展。その後は、韓国の若手デザイナーが開発した“とある文房具”を使った作品展示も計画しています。

工芸やデザインのいいところは、さまざまな国の情勢や関係性を越えたところで互いにリスペクトしあえること。この小さなギャラリーを、アジア各国でものづくりをしている人たちの、自由で新しい表現の場にしていきます。

第一回展覧会 伊藤環「KANSEI」 4月29日(土) - 5月16日(火)

伊藤環 (いとう かん)

大阪芸術大学陶芸コース卒業。山田光氏(走泥社創始者)に師事後、1995年～父・橘日東士と共に作陶。2006年神奈川県三浦市三崎に独立開業。2012年岡山県岡山市に移住。古いもの、美しいものなど自身の感性に触れたものをヒントに、独自のデザインと釉薬、ロクロと焼成技術により器を製作している。国内外で個展開催多数。レストラン、料理家、スタイリストからの依頼も多い。itokan.com

聴景居 Tea Bar

日本茶を中心としたアジア各国のお茶を楽しむ Tea Bar「聴景居(ちょうけいきよ)」。

クラフトや伝統的なデザインと同様に、お茶の楽しみ方もアジア各国でそれぞれに異なります。その違いや面白さを静かに味わえるよう、あえて数席のみの小空間をつくりました。ディレクションは東京・青山の日本茶専門店「櫻井焙茶研究所」の櫻井真也。日々の生活に潤いや季節感を取り入れるためのきっかけを、お茶の世界から提案します。

「聴景居」と名付けたのは、「聴く(きく)」という言葉が「感じとる」という意味合いを含んでいるからです。景色——つまり、空間のしつらえや佇まい、お茶の味や香りがもたらす瞬間の喜びに耳をかたむけ、ゆっくり感じとっていただける場所になればと考えています。



イメージ

ディレクション 櫻井真也 / 櫻井焙茶研究所

株式会社櫻井焙茶研究所代表取締役 / SABOE 株式会社取締役 / 一般社団法人茶方薈 草司

和食料理店「八雲茶寮」、和菓子店「HIGASHIYA」を経て2014年に独立、東京・南青山に日本茶専門店「櫻井焙茶研究所」を開業し、日本茶の価値観を広げて新しい楽しみ方を提案。「ロースト」と「ブレンド」を基とし、厳選した日本茶、店内でローストした焙じ茶、国産の自然素材を組み合わせたブレンド茶を販売。併設の茶房では、お茶のコースや茶酒を和菓子とともにご提供。現代における茶の様式を創造し継承するため、国内外で呈茶やセミナー、メニューの企画・提案、淹れ手の育成を行う。sakurai-tea.jp

About

店舗名 | ザ・コンランショップ 代官山店 / The Conran Shop Daikanyama

住所 | 東京都渋谷区猿楽町 18-8 ヒルサイドテラス F 棟 1F・B1F

営業時間 | ザ・コンランショップ代官山店 11:00-18:00 / 土 11:00-19:00

聴景居 平日・土 12:00-23:00 (L.O. 22:00) / 日・祝 12:00-19:00 (L.O. 18:00)

定休日 | ザ・コンランショップ代官山店 水曜日 / 聴景居 不定休



ザ・コンランショップ 丸の内店 **3/10 (金) リニューアルオープン**

東京都千代田区丸の内 1-5-1 新丸の内ビルディング 3・4F

営業時間 11:00 - 21:00 / 日・祝 11:00 - 20:00

(連休は最終日を除き - 21:00)

tel. 03-5288-6600



ザ・コンランショップ 新宿本店

東京都新宿区西新宿 3-7-1 新宿パークタワー 3・4F

営業時間 11:00 - 19:00 tel. 03-5322-6600



ザ・コンランショップ 伊勢丹新宿店

東京都新宿区新宿 3-14-1 伊勢丹新宿店本館 5F

営業時間 10:00 - 20:00 tel. 03-3352-1111 (大代表)



ザ・コンランショップ 神戸店

兵庫県神戸市中央区小野柄通 8-1-8 神戸阪急 新館 3F Hankyu Mode Kobe

営業時間 10:00 - 20:00 tel. 078-200-7378



ザ・コンランショップ 福岡店

福岡県福岡市中央区天神 2-5-35 岩田屋本店 新館 B2F

営業時間 10:00 - 20:00 tel. 092-726-3713

ザ・コンランショップ

1973年、テレンス・コンランがイギリス ロンドンにオープンしたザ・コンランショップは、世界中から厳選した家具や照明、インテリアアイテム、ギフトに加え、オリジナルのアイテムも多く取り揃えるホームファニッシングショップ。インスピレーションの源や、新しい発見のあるアイテムとスタイリングを通して、日々の生活をより豊かに楽しむことを提案している。日本では、1994年に1号店を東京の新宿パークタワーにオープン、ザ・コンランショップの海外進出の幕開けとなる。現在は世界4カ国（イギリス、フランス、日本、韓国）に展開。

2022年4月、株式会社コンランショップ・ジャパン代表取締役社長に中原慎一郎（ランドスケープ・プロダクツ ファウンダー）が就任。

<https://www.conranshop.jp/>

中原 慎一郎（なかはら しんいちろう）

1971年、鹿児島県生まれ、<株式会社コンランショップ・ジャパン>代表取締役社長。1999年<ランドスケーププロダクツ>を創業。

東京渋谷区にてオリジナル家具等を扱う「Playmountain」、カフェ「Tas Yard」などを展開。家具を中心としたインテリアデザイン、企業とコラボレーションしたプロダクトデザインも行う。デザインを通して良い風景を作ることをテーマに活動。

text by Masae Wako

【PRESS CONTACT】 本件に関するご質問、取材やお写真のお貸出し、掲載等に関するお問い合わせは下記までご連絡下さい。

daily press 竹形尚子 03-6416-3201 / 090-1531-6268 naotakegata@dailypress.org