

LIVING
with
SENSES

ISETAN

LIVING FLOOR
GRAND OPEN

MARCH 2015

MESSAGE FROM ISETAN

「ファッションミュージアム」として世界のどこにもない店を目指す、伊勢丹新宿本店。私たちは、毎日の暮らしもファッションとして提案します。暮らすことは、空間を楽しむこと。時間を楽しむこと。自分らしさを楽しむこと。たとえば少し特別な気分で友だちを招くことができたなら、たとえば旅をするように日々を暮らすことができたなら、空間も時間も自分らしさも、もっと豊かになれる。住まいというカタチが、そこに暮らす人の気持ちで満たされて、あたたかくなれる。伊勢丹新宿本店が提案する居心地のいい暮らしは、どこまでも自由です。

2015年3月上旬にリビングフロア（5階）、
ベビー子供フロア（6階）のグランドオープンにより、
全館装いを新たにした

「世界最高のファッションミュージアム」がついに完成します。

CONCEPT

近年、エシカルなライフスタイルを求める傾向がさらに強くなっています。季節と住まいの装いを連動させたり、モノの背景を深く求めながら、より豊かな形で暮らしのなかに取り入れていきたと考える人々が増えています。そんな気持ちをサポートすべく、これからのリビングフロアは、上質な生活の道具を紹介するとともに、訪れる人々がさらにたくさんの夢と驚きに出会うことができる場をつくっていきたいと考えています。

Topics

暮らしをつくる3つのテーマ。

以前は、商品のカテゴリー、ブランド別の売り場構成が中心でした。しかし、実際にどのようなライフスタイルをイメージし、提案するか。そんな考えから、新しいリビングフロアでは、「くつろぐ」「つどう」「やすらぐ」という3つのテーマから、さまざまな暮らしのシーンをご紹介します。

くつろぐ (リビング&パーソナル)

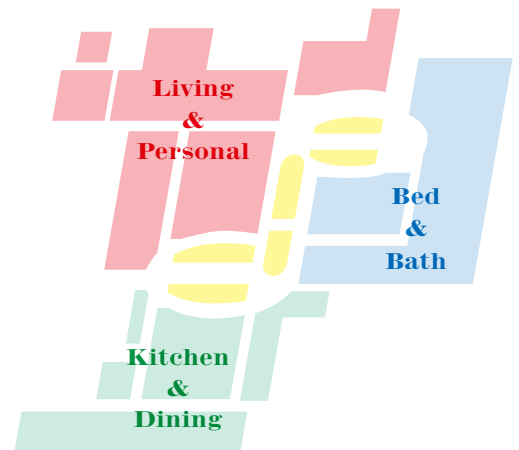
家具やステーションナリーから、家族の一員であるペットのためのグッズまで、住まいや暮らしの核となるアイテムを幅広く揃えます。

つどう (キッチン&ダイニング)

家族や友人とともに、楽しい食事の時間を過ごすためのキッチン&ダイニング用品から、心躍る暮らしのアイデアを創出していきます。

やすらぐ (ベッド&バス)

誰に気兼ねすることもなく、自分だけに許された至福のときを満喫できるような、最高品質のベッド用品やバスグッズなどをご用意します。



五感を刺激するマーケット。

既存概念にとらわれず、常に新鮮な気持ちで、お客様の五感を刺激するフロアでありたい。モノやコトとの出会いがさまざまな側面から生まれるよう、フロアを「パーク」「デコール」「エレメント」という3段階の構成にしました。

パーク

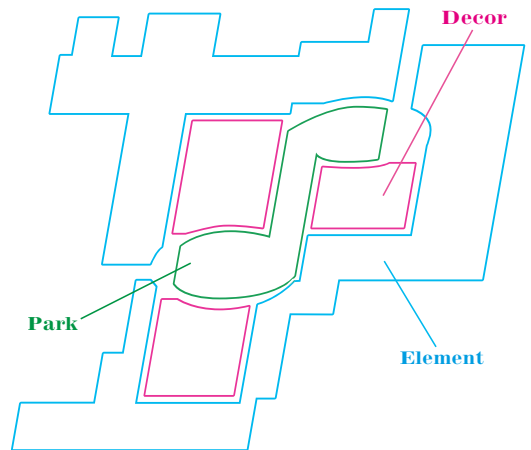
独自の切り口やこれまでにはない発想から、意外な組み合わせ、オリジナリティ溢れる暮らしのヒントを見つけるための、企画展やオリジナル商品をお見せします。

デコール

季節やニーズ、トレンドに応じた暮らしの楽しみ方のメッセージを発信するための、テーマ性の強い展示やスタイリングを展開します。

エレメント

職人の手仕事による逸品や機能性や品質の高さを保持する商品を厳選し、シーンや商品分類ごとに分かりやすく展示。ゆったりとご覧いただけます。



さらに暮らしを豊かにするために。

住まいに関する意識の高い方の要望に漏れなく答えるべく、存分なサポートとコンサルティングができるように、インテリアコーディネーターなど、有資格者のスタッフ（※1）を大幅に増員しました。また、実際に商品をご使用いただくテイスティングコーナーや、使用後の状況が確認できる商品サンプルなどもご用意しています。

※1 資格例に、インテリアコーディネーター、照明コンサルタント、スリープマスター、ピローフィッター、タオルソムリエ、食空間コーディネーターなど。

Floor Design Concept

新たな感覚の誕生をイメージさせる、ハイカルチャーフロア

GLAMOROUS co.,ltd. 森田恭通
(デザイナー/リモデル設計担当)

近年、住まい手の幸せの価値基準は次第に変化し、暮らしが単純な「住む」という行為から「楽しむ」という概念に昇華しつつあります。リビングルームはそうした文化を生み出す場所であることから、「ハイカルチャー」をコンセプトに、文化度の高い環境をフロアデザインにおいて可視化しています。白を基調とした5階リビングフロアでは、物を売る以上に、スタッフとお客様のあいだにさまざまなコミュニケーションが生まれるように、「人が集まる場所」「コンサルティングする場所」に重点をおいたデザイン設計を考えました。



Park

パーク

夢と驚きに出会うワクワクを。

たとえば街角で、思わず出会えたという感覚。たとえば旅先で、ふと、どうしても手に入れたいと感じた記憶。私たちの「パーク」では、そんな宝探しのような喜びを、暮らしの中に。ここには、日本があり、世界があり、デザインがあり、うれしい出会いがあります。それは、ワクワクの湧く場所なのです。

エスカレーターホールを軸に広がる「パーク」。フロアの中央を占めるこのエリアでは、新しい暮らしの提案を行うべく、これまであまり広く紹介されていない新進気鋭のクリエイターや国内ではなかなか手に入らない希少なアイテムなど、エクスクルーシブな企画を連続的に紹介します。パークの核となる〈センターパーク〉のほか、近接するエリアと関連性を持った展示を行う〈イーストパーク〉〈ウエストパーク〉にもご注目ください。



Living & Personal

リビング&パーソナル

お気に入りのものだけに囲まれる幸せ。

リビングには、家族の思い出たちが積み重なっていくから。朝も夜も、外も中も、自分らしさというメッセージで満たされるから。お気に入りのものだけを集めて、もっと、くつろげる場所にしたい。たとえば、大好きなソファで読書をすれば、それは旅になります。たとえば、お気に入りのブランケットに包まれれば、愛犬と一緒に夢の中へ。どんな選び方も組み合わせ方も自由になう、リビング&パーソナルです。

本館の東エリア帯は「リビング&パーソナル」と題し、家具からデスク周りのステーショナリー、家電やペットグッズ、グリーンなど、生活の基軸となる暮らしの道具や最高のくつろぎを演出するアイテムが揃います。さらに細やかな情報提供とサービスを目指し、プロのインテリアコーディネーターによるアドバイスも強化しています。



Kitchen & Dining

キッチン & ダイニング

季節を愛おしみながら、誰かを思う。

そこは、暮らしの中で、いちばん季節を愛おしいと思える場所。いつも四季の近くにおいて、お料理や器で、時にはお花などを飾ったりして、大切な人をおもてなししたくなります。そう、キッチンとダイニングは、誰かのことを思う場所でもあるのですね。ひとりの時は、自分のために。誰かのために何かをしている場所には、自然と人の笑顔が集まってくるのです。 毎日を彩りながら、ていねいに暮らしたくなる、キッチン & ダイニングです。

本館の西エリアー帯は「キッチン&ダイニング」と題し、食を通して生まれる人と人の触れ合いや楽しい会話をサポートするさまざまなグッズを紹介します。テーブル&キッチンアクセサリーやリネン、新定番となる機能性の高い器や道具も数多く揃えました。また、プロによるコーヒーやワイン関連のアドバイスサービスも用意し、さまざまなもてなしのシーンをサポートします。



Bed & Bath

ベッド&バス

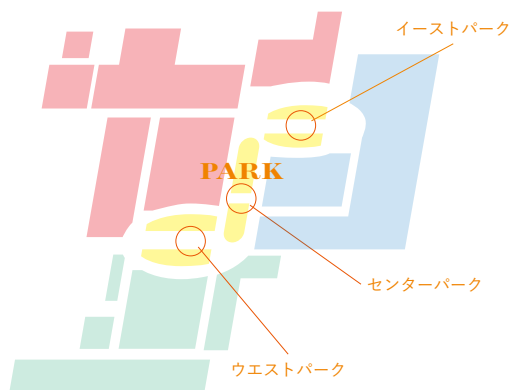
あしたが、もっと自分らしくあるために。

人が家に帰るのは、そこに、やすらぎが待っているから。「ただいま」から「おはよう」までの間には、その人らしい時間が流れます。ベッドルームとバスルームは、素颜になって、自分が自分に戻れる場所。誰にも邪魔されることなく、思いっきりわがままになっていいのです。アロマの香りに包まれるのも、ベッドでの深い眠りも、最良のお休みのために。あしたが今日より機嫌よく、もっと自分らしくあるための、ベッド&バスです。

本館の南エリアー帯は「ベッド&バス」と題し、心地よい眠りの環境や癒しのバスタイムを充実させるためのアイテムが結集。ベッドや布団といった寝装品は種類も豊富に用意。気持ちのよい肌触りのリネン、タオルも、最高品質のものを揃えています。空間を整えることで、体を休めるだけでなく、心もゆったりと満たされることでしょう。

PICK-UP EVENTS & TOPICS

PARK



センターパーク

Marimekko Celebrates with Color

フィンランドのテキスタイルブランド「マリメッコ」と伊勢丹新宿本店による期間限定ポップアップショップ。「ボタニカルハッピーエナジー」と「色 (カラー)」を切り口に、テキスタイルデザイナーの鈴木マサルをはじめとしたコラボレーターを迎え、伊勢丹限定商品を展開する。

ウエストパーク

The EDITION

「モノのストーリー」を伝えることにこだわった新しいプロモーションスペースを、ブックディレクターの幅允孝 (BACH) とともにオープン。リビング雑貨、書籍の品揃えを、毎回テーマに沿って変える編集型スペースで、併設ギャラリーのオープニング企画では、陶芸作家、鹿児島睦の作品展を予定。

ウエストパーク

Yo to Bi

こだわりの工芸品に出会える
ミュージアムショップ

希少性の高い工芸品を、圧倒的なバリエーションをもって紹介する独自編集ショップ。国内外の作家、アーティスト、工房など約 60 組が手がける、魅力的な暮らしのアイテムが数多く揃います。オープニング企画として、根強い人気を誇る「ウルトラマン」と九谷焼作家とのコラボレーション作品展を予定。

イーストパーク

IYASHI 自然の恵みを暮らしに活かす

パリとニューヨークでテキスタイルデザイナーとして活躍した後、1971 年に来日したヨーガン・レール。天然素材と手仕事にこだわり続けた彼のブランド、ババゲーリのオリジナルの服、家具、雑貨、スキンケアアイテムなどを展開。

イーストパーク

思いを伝える、
手書きのメッセージカード。

メールや SNS でのやり取りが一般的な時代だからこそ、大切な人へのメッセージは手書きにこだわりたい。そんな思いをかなえてくれるのが、メッセージカード専門コーナー「メッセージマニア」。国内外から選りすぐったアーティストによる 500 種以上のカードを常備。その場で切手を貼り、店内に設置されたポストに投函できます。

LIVING & PERSONAL



“自分好み”の住空間をクリエイト

「自由で自分らしいお部屋づくりのきっかけに出会える場」をキーワードに、心躍るリビングアイテム、リビングシーンを提案。オープニング企画としてミナペルホネンのデザイナー、皆川明とインテリアスタイリストの作原文子によるスペシャルコラボイベント「LIFE LIVE LOVE (ライフ・ライブ・ラブ)」を開催。昨秋の話題イベント「ふしとカケラ」の新バージョンをはじめとした特別限定アイテムが登場します。

自然を感じるインテリア

自然をインテリアとして取り入れる暮らしの提案を目指し、庭やテラスで過ごす時間のシーン提案やガーデンファニチャー、現代的なガーデニングなども広く紹介。神奈川県の人気グリーンショップ「ソルソファーム」も登場予定です。

prestige 伊ブランド

1970 年に創業し、トップデザイナー、アントニオ・チッテリオが一貫したデザイン監修を行っているイタリアの家具メーカー、フレックスフォルム。伊勢丹新宿本店では、国内の百貨店としては初となる同ブランドの常設展示をします。

壁を彩る楽しみ

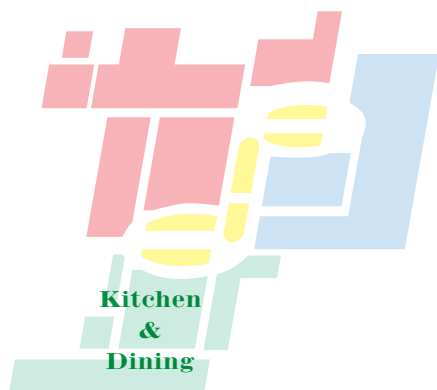
空間を彩るうえで重要なポイントとなる壁。今回、世界中から 7 万種類以上のデザインを集め、取り扱う「WALPA」のウォールペーパーが百貨店初登場。“好きなデザインを、好きな場所に、好きなときに貼る”ことで、自分好みの空間をつくる喜びと楽しみを提案します。

充実のテキスタイル

「生地と遊ぶ、生地と暮らす」をコンセプトにしたコーナーが誕生。百貨店初常設となる九州小倉織の「縞織」、リトアニアリネン生地の「シウラス」、ファッションブランド「ミナペルホネン」など、約 140 を越える豊富なバリエーションのテキスタイルが揃います。

PICK-UP EVENTS & TOPICS

KITCHEN & DINING



FLOWER OF ROMANCE

～東信による花の提案～

国内外で幅広い活動が続ける東信（あずままこと）による百貨店初の花屋が登場。ファッションやカルチャー、衣食住のスタイルが日々変化を遂げているように、新たな花の発信をする彼による、住空間における花のスタイリングやフードやファッションとのコラボをするコンシェルジュサービスを提案します。

ソムリエやバリスタによる アドバイスコーナー

ワインやコーヒーといった飲み物は、もてなしの食空間に不可欠なものであり、使う「道具」によって、その味わいも大きく変わります。それを体感していただけるように、ワイン用品コーナーにはプロのソムリエが常住。おすすめのワインを試飲していただきながら、それに適したワイングラスのアドバイスを行います。コーヒー用品のコーナーでは、スペシャルティコーヒー店のバリスタによる、ドリンクの提供や淹れ方のレクチャー、こだわりのコーヒー豆もご紹介します。

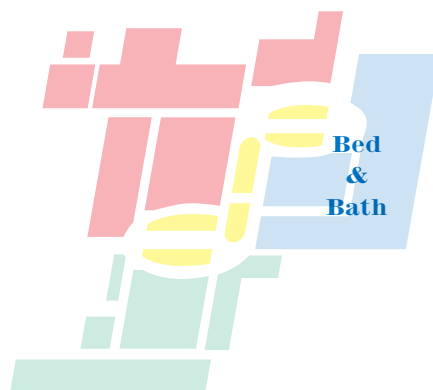
リアルに体感するキッチンスタジオ

キッチンツールのデモンストレーションはもちろんのこと、ホテルやレストランのシェフや専門家による料理を試食、試飲しながら、調理法やもてなし術までを学ぶキッチンスタジオを設置。周囲には、基本～プロ用までのこだわりの調理道具から卓上を彩るテーブルウェアまで、幅広く取り揃えています。

もてなしの心と 季節の移ろいを楽しむ、CHA会

もてなしの心や歳時記を楽しむ気持ちは、茶事から生まれたといっても過言ではありません。新しいコーナー CHA会では、形にとらわれない自由な発想から、お茶を介して人との交流や季節の移ろいを堪能できる提案を行います。焔を常設したおもてなしカウンターでは、さまざまな体験型ワークショップも開催します。

BED & BATH



豊かな眠りを得るための 枕ライブラリー

150種以上の枕を常時用意するとともに、お好みで形やサイズ、素材を調整するオリジナルオーダーピローも紹介します。また、自宅に持ち帰り、実際に体験するための枕を無料でレンタルサービスします。

リアルに睡眠体験する スペシャルブース

ベッドの寝心地、布団の肌触りをリアルに体感するためのコンサルティングスペースを設置。フロア内に設けた5つの個室は、調光システムにより日中から深夜の薄暗い状態までを再現。自宅のような感覚で、枕やマットレスを試すことができます。

実際の使い心地が分かる タオルコーナー

最高級ホテルでも使われている「ハمام」「マイクロコットン」といったプレステージブランドのタオルを紹介。そのほか、実際に使用後の風合いや肌触りが分かるよう、洗濯後のタオルサンプルや吸水性を試すことができるサービスコーナーも準備しています。

ゆったりくつろぐ、 リラクシングウェア

家のなかで、ゆったりとした自分だけの快適の時間を過ごすときには、着心地の良いウェアに身を包んでいたい。ベッド&バスデコールのコーナーでは、ミナペルホネンやマーガレット・ハウエルなど、良質な素材によるデザイン性の高いリラクシングウェアが揃います。

OTHERS



IDS

家具選びからリフォームまで、
暮らしすべてをサポート。

リモデルを迎えたりリビングフロアは、装いを新たにただだけでなく、よりきめ細かいサービス体制も目指しています。インテリアコーディネート、ハウジングプロデューサーが常駐する「IDS (Interior Design Service)」カウンターでは、家具やカーテンなどのインテリアアイテムのコーディネートプランから、リフォーム工事の対応まで、幅広く住まいの相談に対応。上質な「ゆめのくらし」の実現をサポートします。

リビングカフェ

日本の四季を器と食から感じる
カフェ空間。



5階に併設された「リビングカフェ」がテーマとするのは、“アート”と“日本”。豊かに移ろい行く日本の四季を、厳選した旬なフルーツを用いたデザート、季節のエッセンスを盛り込んだフードメニューで表現します。先頃、ユネスコ無形文化遺産に登録されたばかりの「和紙」を内装に使用。また、器やカトラリー、そして家具類も、実際にリビングフロアで販売しているものや日本特有の美の感性と良質なクリエイションを表すものを厳選し、空間を通じて日本の文化や技術を感じ取れるようになっています。



活版印刷サービス

その場で名前やイニシャルが印刷できる
味わい深いレタープレス。

ステーションナリーコーナーには、活版印刷・箔押し工房を設置。数多くのフォントと用紙のなかから好きなものを選び、オリジナルの名刺やポストカード、便せん、封筒などつくることができます。また、世界で初めて HOUSE INDUSTRIES (アメリカ) デザインによるオリジナルフォントを使ったパーソナルの名入れサービスも開始。工房スタッフも常駐しているので、革小物や文具などへの名入れサービスは、注文から15分程度でお渡しすることができます。

伊勢丹 新宿店

住所：住所 160-0022 東京都新宿区新宿 3-14-1

tel.：03-3352-1111（大代表）

営業時間：10:30～20:00

本館＝5階・6階リモデルオープン日：2015年3月上旬

プレス内覧会：2015年3月上旬開催決定

リモデル設計：GLAMOROUS co., Ltd. 森田恭通（インテリアデザイナー）

PRESS CONTACT

株式会社 三越伊勢丹ホールディングス

宣伝部 伊勢丹 PR

tel.03-3225-2474 fax.03-3225-3646

デイリープレス（担当：川村美帆）

tel.03-6416-3201 fax.03-6416-3202

mihokawamura@dailypress.org

Design: 田部井美奈

Illustration: 水田祐史 (textile+music)