

～伊勢丹新宿本店「世界最高のファッションミュージアム」の完成に向けて～
12月27日(土)、本館5階リビングフロアにおいて
「リビングルーム」がリモデルオープン!

2013年3月、「世界最高のファッションミュージアム」をめざし、婦人服・婦人雑貨フロアをリモデルグランドオープンした伊勢丹新宿本店は、ご来店いただいた多くのお客さまに、新たな感動をお届けすることに挑戦してまいりました。さらに次のステップとして、一人ひとりのお客さまの暮らし方まで関わらせていただくことを目的として、上層階のリビング・ベビー子供フロアのリモデルに着手しています。グランドオープンは、2015年春。ファッションに暮らしの領域を加えた伊勢丹新宿本店をフルラインでご利用いただけるよう取り組んでまいります。

本館5階リビングフロアは、フルオープンに先駆け、11月12日(水)に「ベッド&バス・パウダールーム」、「パーソナルルーム」がリモデルオープン。そして12月27日(土)には、『くつろぐ』をテーマに、家具をはじめとした、住まいや暮らしの核となるアイテムを幅広く揃えた「リビングルーム」が生まれ変わります。

■新しい展開分類 ……アイテム中心の展開(モノ×コト)から、生活・暮らし方の展開(シーン×モノ×コト)へ

・ベッド&バス・パウダールーム	テーマ「やすらぐ」	11月12日(水)オープン
・リビング&パーソナルルーム	テーマ「くつろぐ」	12月27日(土)オープン
・キッチン&ダイニングルーム	テーマ「集う」	来春オープン

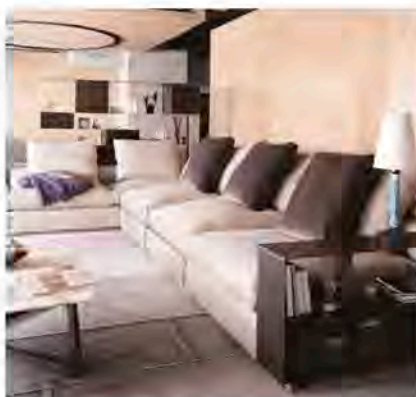
家具

■ “心の豊かさ”を感じることのできる、上質かつ魅力的な空間・ライフスタイルの発信

- ◆世界のプレステージファニチャーをメインに、ハイエンドなコーディネート空間を提案
 - ・国内の百貨店としては初となる、イタリアのプレステージファニチャーブランド<フレックスフォルム>の常設展示を行います。
 - ・プレステージのメゾンブランドファニチャーや、インテリアアイテムとのコラボレーションによるMIX編集空間を発信します。



プレステージゾーン
※画像は、3月グランドオープン時のイメージです



イタリアデザイン界の巨匠、アントニオ・チッテリオがデザイン・総合監修をつとめるプレステージファニチャーブランド<フレックスフォルム>。素材・デザイン・製造すべてにおいて、イタリアにこだわり抜いたアイテムは、空間により一層のラグジュアリー感を提供します。

<フレックスフォルム>
ソファ 4, 138, 560円

◆リアリティ&インスピレーションを感じることでできるスペースの創造

・床(じゅうたん・カーペット)、壁(カーテン・壁紙・アート・ウォールアイテム)、天井(照明)にて、伊勢丹のフィルターを通した“旬な”コーディネートを実施。お客さまのコーディネートマインドを刺激する空間提案を発信します。

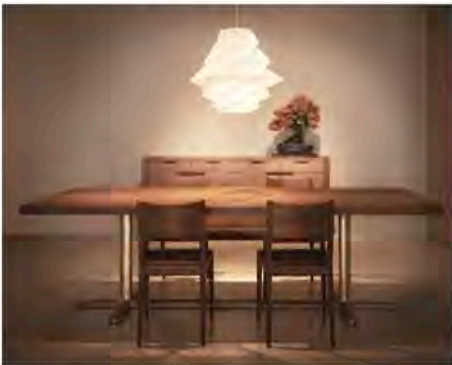
◆キャラクターに惹かれるインテリアプロダクトを、空間のエッセンスアイテムとして提案

・デザインやディテール・モノづくりなど、アイテムに宿る“ストーリー”にスポットを当てたプロダクトのご紹介も、新たにスタートします。



家具(イメージ)

家具:オープニング企画①

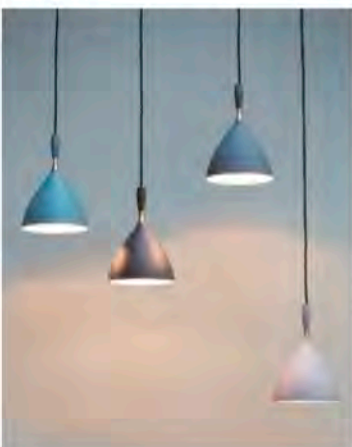


【An aesthetic sense of Japan—日本の美意識—】

真鍮脚と無垢天板の組み合わせが日本的な美意識をたたえる<TIME & STYLE>のテーブルと、陰翳に対する日本独特の美意識を表現した<陰翳 IN-EI ISSEY MIYAKE>のペンダントランプにて、心が凜とする空間を演出します。

<TIME & STYLE>ダイニングテーブル TAKAOKA 928, 800円
 ダイニングチェア TREE 63, 720円
 キャビネット SOLID CABINET 496, 800円
 <陰翳 IN-EI ISSEY MIYAKE>ペンダントランプ FUKUROU 68, 040円

家具:オープニング企画②



a



b

【Feel the design! ~Norwegian Icons~】

知られざる名作家具の宝庫、ノルウェーデザインをクローズアップ。時を経ても色あせることのない、凜としたイメージをもつ小振りな照明<DOKKA>の新色4色を、伊勢丹新宿本店で世界初展示いたします。

<NORWEGIAN ICONS>
 ペンダントランプ DOKKA 各39, 670円
 a:チェア(1036) 356, 361円
 b:チェア SCANDIA JUNIOR 92, 301円

カーテン・カーペット

空間に彩りを与える、品質感×トレンド・デザイン性を兼ね備えたインテリアの提案・発信

- ◆百貨店初常設となるアメリカの高級家具メーカーから生まれた<ノルテキスタイル>をはじめ、伊勢丹初登場のモダンインテリアに合わせやすい、ドイツの有名ブランド<JAB>をご紹介します。
- ◆世界のラグジュアリーブランドをオーダーメイド
・オーダーカーテンをはじめ、家具の張り地やクッションなども合わせてご提案します。



カーテン・カーペット(イメージ)

カーペット:オープニング企画

① ② ③ ④



Knollの家具向けに高品質なテキスタイルを生産するため生み出された<Knoll Textiles>によるカーテン。パターンが美しくリピートするもの、透け感が美しいものなど、こだわりのデザインがひと味違う空間をつくり出します。

<Knoll Textiles>

カーテン ①19,872円/m(生地巾137cm)、
②22,356円/m(生地巾137cm)、
③、④各37,629円/m(生地巾299cm)



暮らしを彩る美しさを発信し続けるライフスタイルブランド<デザイナーズギルド>。革新的なデザインと独特の色彩感覚によって生み出されるカーペットは、インテリアに彩りを与え、アート性の高いコーディネートをお楽しみいただけます。

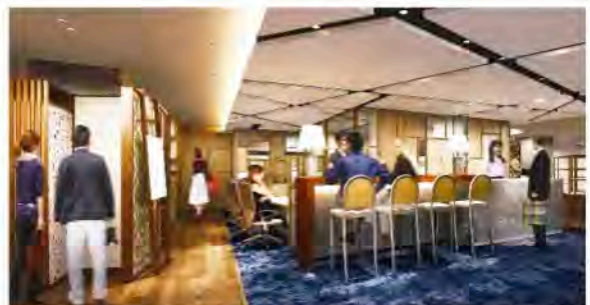
<DESIGNERS GUILD>

カーペット 325,080円

IDS(インテリア・デザイン・サービス)

家具選びからリフォームまで、すべてをコーディネート提案

- ◆インテリアコーディネーター、ハウジングプロデューサーが常駐するIDS(インテリア・デザイン・サービス)カウンターでは、家具やカーテンなどのインテリアアイテムのコーディネートプランから、リフォーム工事の対応まで、幅広く住まいの相談に対応し、上質な「ゆめのくらし」の実現をサポートいたします。なかでも新たに常設する「ハウジングプロデューサー」は、トータルコーディネート販売のコンサルティングにはじまり、最適なスタイリストによるアテンド、提案から納品、メンテナンスまで、総合的にプロデュースし、お客さまのあらゆるご相談を承ります。



IDSコンサルティングサロン(イメージ)

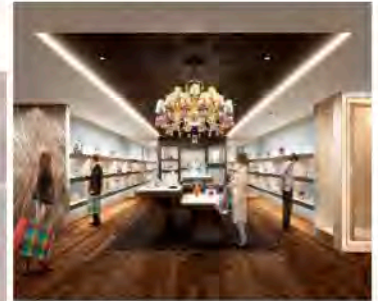
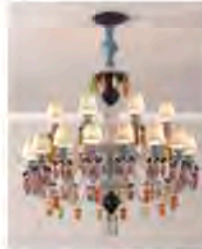
■ フィギュリン

- ◆暮らしを豊かに装飾するデザイン性と、品質の高いフィギュリンを集めたコーナーが誕生します。

シャンデリアなどのライティングアイテムから、ハイポーセリンまで様々な作品を取り揃えてご紹介します。

<リヤドロ>

ベル・ドウ・ニュー・シャンデリア24Multicolor 2, 268, 000円



フィギュリン(イメージ)

■ インテリア・ファブリック

好きな生地で部屋を彩るためのオーダーコーナー

- ◆「生地と遊ぶ、生地と暮らす」をコンセプトにした、約150を超える豊富なバリエーションのテキスタイルによるオーダーコーナー
 - ・リトアニアの老舗リネンメーカー<シウラス>のテキスタイルを、12カラーで常設展開します。
 - ・「産地×製法」をテーマに、百貨店初常設となる九州小倉織の<縞縞>など、ジャパニストの品揃えを拡大します。
- ◆デザイナー、社員スタイリストによるワークショップを定期的開催
 - ・季節に合わせたテキスタイルを用いたワークショップを定期的開催します。(デザイナーアピアランスもごさいます)
 - ・インテリアアクセサリーとして人気の高い、ファブリックパネルのワークショップを常時開催します。(3月より、社員スタイリストが実施します)



インテリア・ファブリック(イメージ)



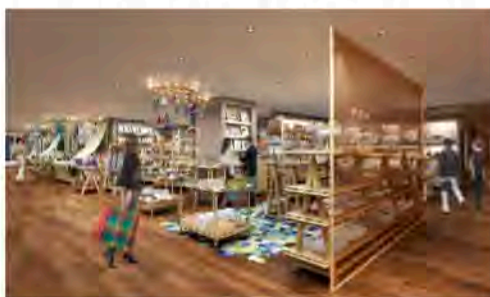
新宿本店先行の、<グリデカナ>による表と裏で表情の異なるデザインの生地を用いたリバーシブル仕様のクッションカバー。

<gredecana>クッションカバー 各8, 532円

■ ペット用品

愛するペットとより素敵な毎日を過ごすために、モノとコトでご提案

- ◆ペットの食事に関する相談会から首輪作りのワークショップまで、「ペットと暮らす」をテーマに、ペットと家族が毎日をより楽しく過ごすためのお手伝いができるショップ。また<ドッグデコ>に加え、ロンドン発のペット用品ブランド<マンゴ&モード>が日本初常設で登場します。



ペット用品(イメージ)



「愛犬といつも一緒に」をコンセプトに、人間工学に基づいてデザインされた犬用カート。<ドッグデコ>

エアバギースタANDARD 46, 440円から

NASAのために開発された素材「アウトラスト」を使用したTシャツ。

<ドッグデコ>

アウトラストTシャツ 6, 264円から

(株)三越伊勢丹ホールディングス 営業本部 宣伝部 本社担当(伊勢丹PR)

TEL: 03-3225-2474 FAX: 03-3225-3646